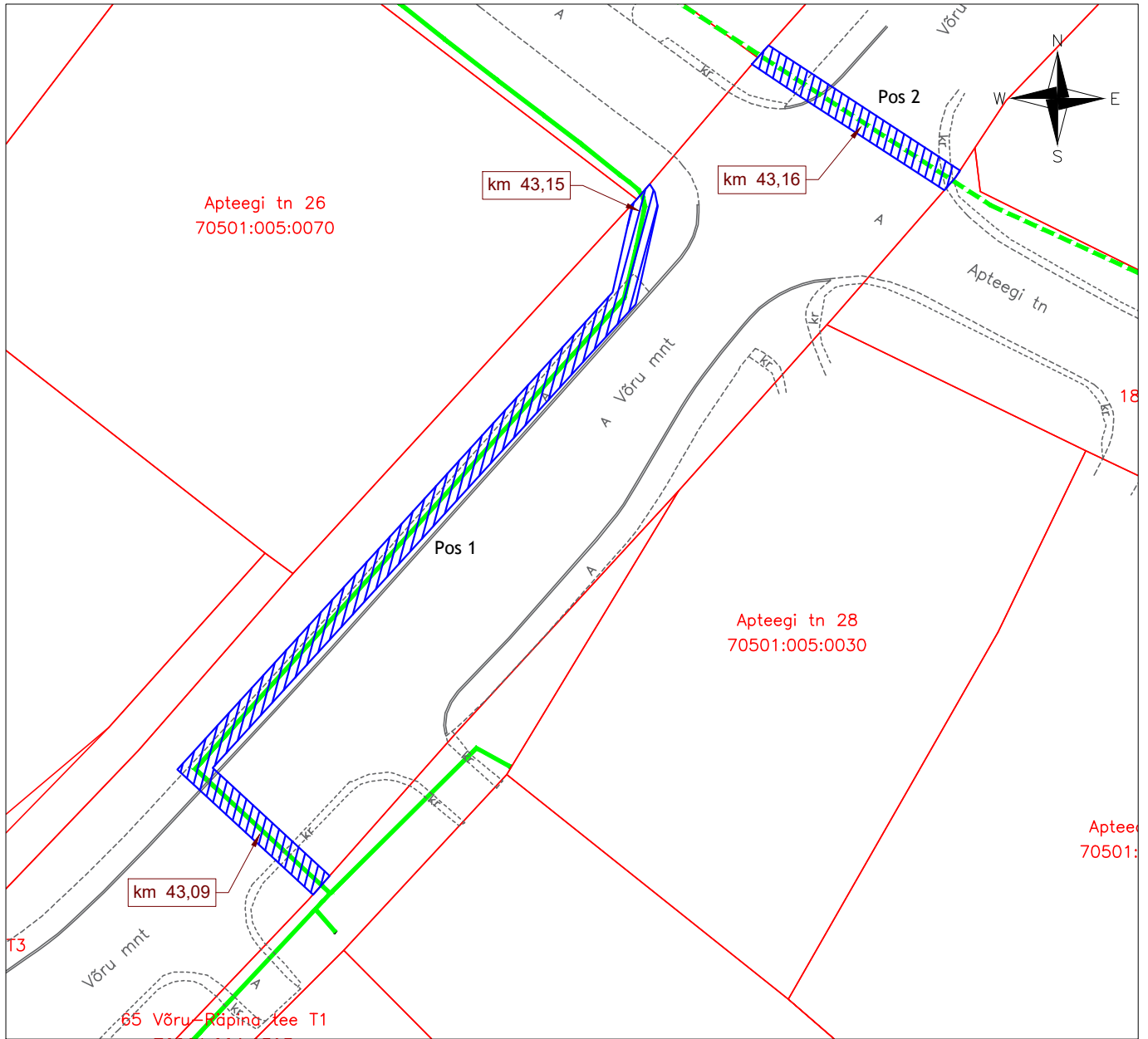


Isikliku kasutusõiguse seadmise plaan

65 Võru-Räpina tee
Katastritunnus 70501:004:0438
Registriosa nr 10940550

Passiivse elektroonilise side juurdepääsuvõrgu rajamine Räpinal
Töö nr: VT1912

M 1:500 (1 cm = 5,0 m), A4



TINGMÄRGID:

- Katastriüksuse piir
- Projekteeritud side maakaabelliin
- - - Projekteeritud side õhuliin
- ▨ POS 1 Kasutusõiguse ala 146 m²
- ▨ POS 2 Kasutusõiguse ala 37 m²

Jrk nr	IKO ala Pos nr (plaanil)	Kinnistu registriosa number	Katastriüksuse tunnus, nimi ja sihtotstarve	Asukoht riigitee (nr ja nimi) suhtes (lõigu algus ja lõpp km)	Ala pindala m ²
1	Pos 1	10940550	65 Võru-Räpina tee 70501:004:0438 Transpordimaa	Ristumine 65 Võru-Räpina tee 43,09 km-l. Kulgumine 65 Võru-Räpina tee 43,09-43,15	146 m ²
2	Pos 2	10940550	65 Võru-Räpina tee 70501:004:0438 Transpordimaa	Ristumine 65 Võru-Räpina tee 43,16 km-l.	37 m ²

Koostaja:
Keskkonnaprojekt OÜ
Taotleja:
Enefit Connect OÜ